

 **Fortelock**

# Business

**Einfach  
und schnell**





Sauda cold lava G003

## Fortelock Business Kollektion

Die Business-Kollektion vereint die einzigartigen Eigenschaften von Fortelock-Fliesen und Top-Produkten der weltweit führenden Hersteller von hochbelastbaren Vinyl-Bodenbelägen. Die große Auswahl an Designs, die einfache Verlegung, die minimale Wasserdurchlässigkeit und die hohe Haltbarkeit sind nur einige der vorhandenen Vorteile.



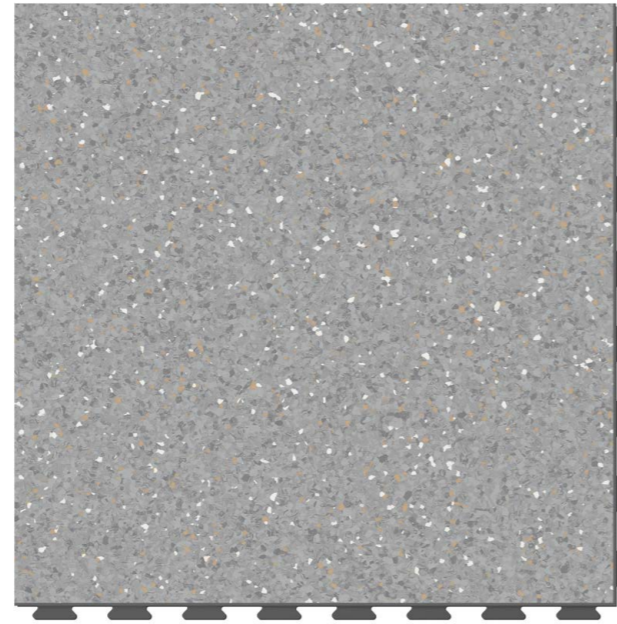
Das speziell entwickelte und einzigartige Verbindungssystem der Fliesen gewährleistet eine minimale Wasserdurchlässigkeit sowie Schutz vor dem Eindringen von Schmutz. Gleichzeitig stellt es sicher, dass die Fliesen bei der Verlegung einfach ineinandergreifen und eine kompakte, geschlossene Fläche bilden.

# Vorrätige Dekore

Die große Auswahl an Designs macht es möglich, den Raum genau nach Ihren Wünschen zu gestalten.



Suda gold rush G001\*



Suda hidden treasure G002\*



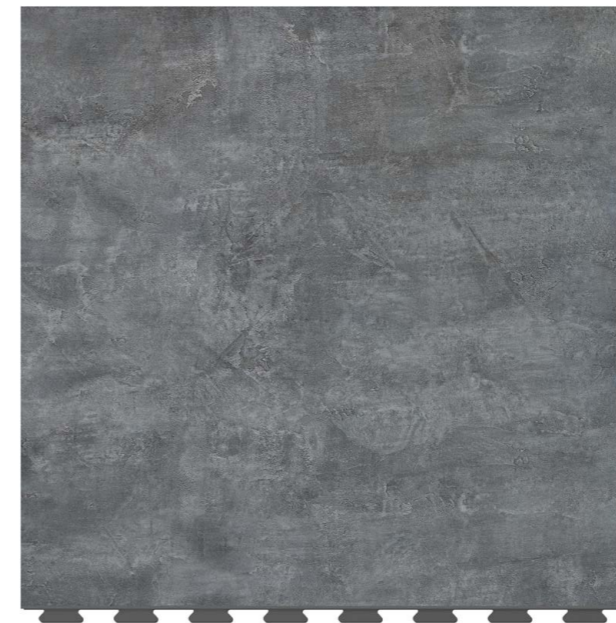
Tyrolean oak W001



Scandinavian oak W002



Suda cold lava G003\*



Forsen dark sky C019



Tornes full moon C012

\*homogener Bodenbelag



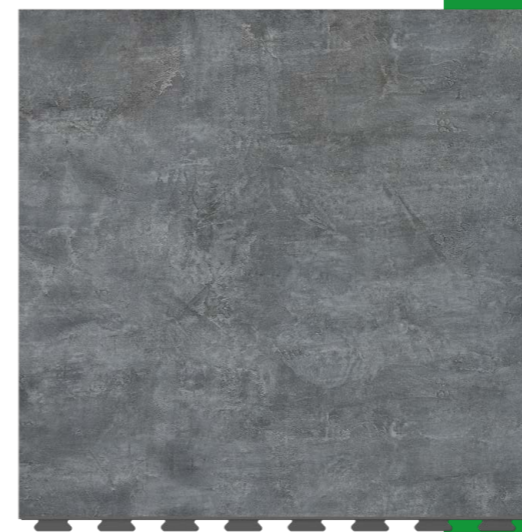
Scandinavian oak W002



Forsen dark sky C019

## WARUM BUSINESS?

- Minimale Wasserdurchlässigkeit und Schutz vor dem Eindringen von Schmutz
- Deutlich schnellere Verlegung im Vergleich zu gewöhnlichen Bodenbelägen
- Große Auswahl an Designs
- Bei Beschädigung kann nur das beschädigte Teil ausgetauscht werden
- Der Boden kann verlegt werden, ohne dass der Betrieb eingeschränkt werden muss
- Bis zu 12 Jahren Garantie



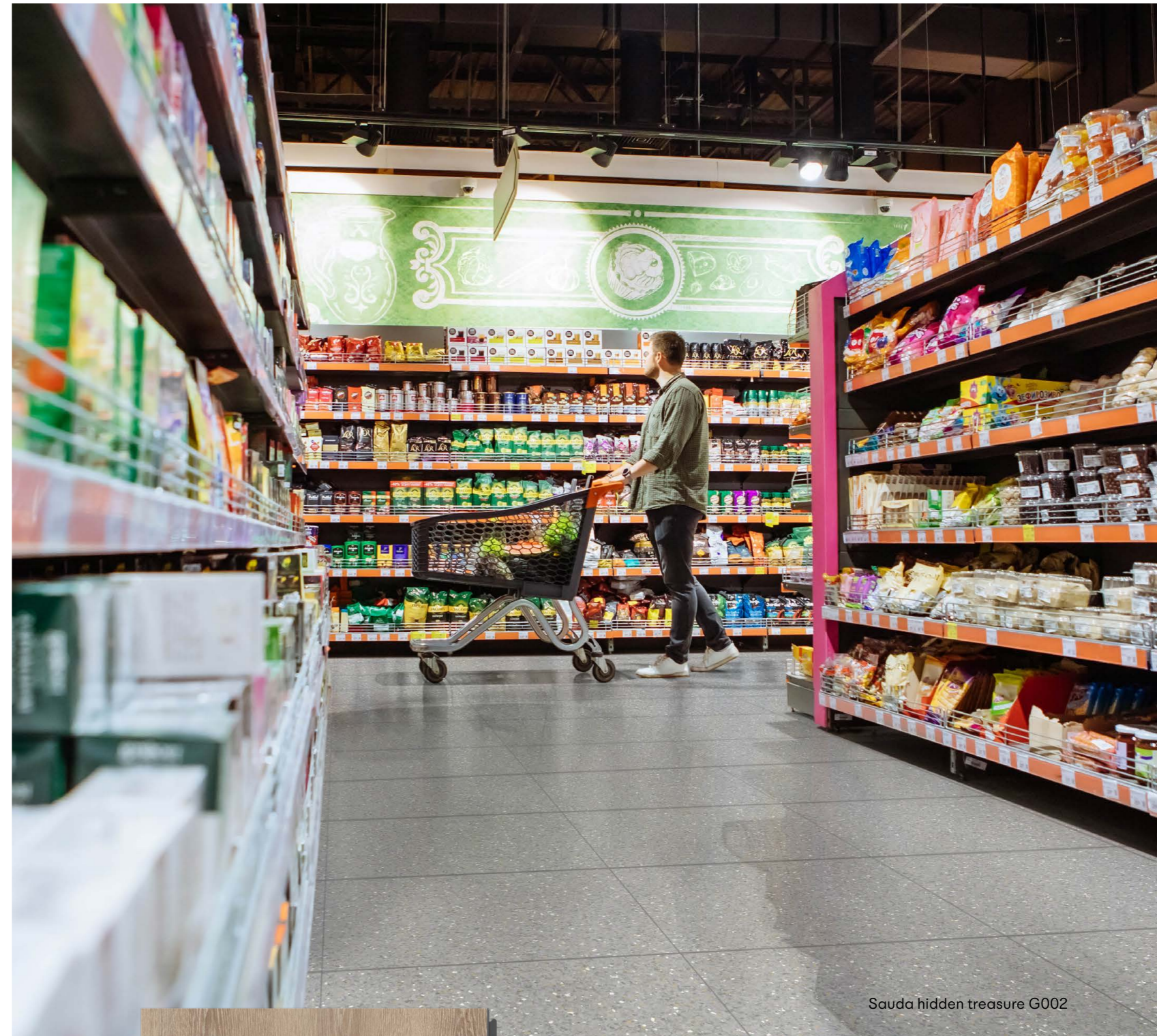


Sauda gold rush G001

## SCHNELLE VERLEGUNG

Dank der Kombination aus Fortelock-Fliesen und hochbelastbaren Vinyl-Bodenbelägen ist die Verlegung selbst sehr einfach und kann praktisch bei Vollbetrieb ohne aufwändige Bearbeitung der Unterlage durchgeführt werden.





Sauda hidden treasure G002



Die Kombination aus Fortelock-Fliesen und hochbelastbarem Vinyl hat noch einen weiteren großen Vorteil. Bei Beschädigung kann nur eine beschädigte Fliese ausgetauscht werden, ohne dass der Boden demontiert werden muss.



Scandinavian oak W002



## ZUBEHÖR



Kantenprofil



Sockelleiste



Übergangprofil

Abmessung: 653,5 x 653,5 mm

Größe der Abdeckung: 640 x 640 mm

Stärke: 7 mm\*

Gewicht: 4,1 kg

Verbindung: verdeckt

\*2 mm (homogener Bodenbelag)

### Fortemix, s.r.o.

Kirilovova 812  
739 21 Paskov, CZ

Tel.: +49 160 675 7207

E-mail: [info@fortelock.de](mailto:info@fortelock.de)

Web: [www.fortelock.de](http://www.fortelock.de)

 **Fortemix**

ReCreating Building Materials

Die in diesem Dokument enthaltenen Informationen gelten ab dem 1. April 2026, ersetzen die vorherige Version und können ohne vorherige Ankündigung geändert werden. Die abgebildeten Produkte können von den tatsächlichen Produkten abweichen.