



**Fortelock**

# Business

**Semplice  
e veloce**

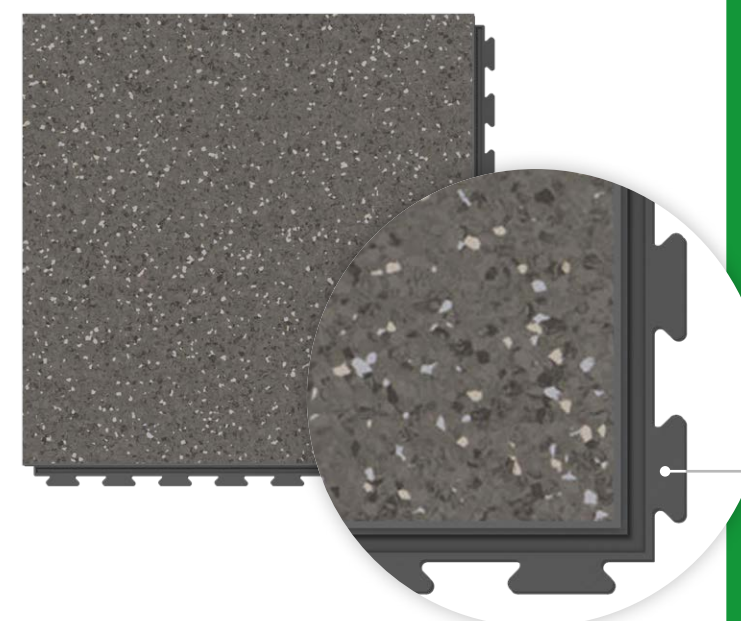




Sauda cold lava G003, graphite

## La collezione Fortelock Business

La collezione Business coniuga le caratteristiche uniche delle piastrelle Fortelock ai migliori pavimenti in vinile presenti sul mercato, creati dai più prestigiosi produttori mondiali del settore. L'ampia offerta di decori, la facilità di posa, la minima permeabilità all'acqua e l'alta resistenza e durata di questi pavimenti sono solo alcuni dei vantaggi principali.



Il sistema di bloccaggio brevettato ZeroGap, appositamente sviluppato, garantisce la minima permeabilità all'acqua e protezione contro le infiltrazioni di impurità. Allo stesso tempo, il sistema garantisce un incastro perfetto tra le piastrelle, creando così una superficie omogenea e compatta.



# Imitazioni del legno in magazzino

 **Fortelock** | BUSINESS

L'ampia scelta di decorazioni ti consente di adattare lo spazio esattamente alle tue aspettative.



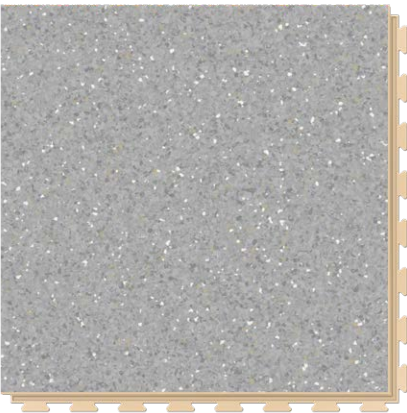
Sauda gold rush G001, beige\*



Sauda gold rush G001, brown\*



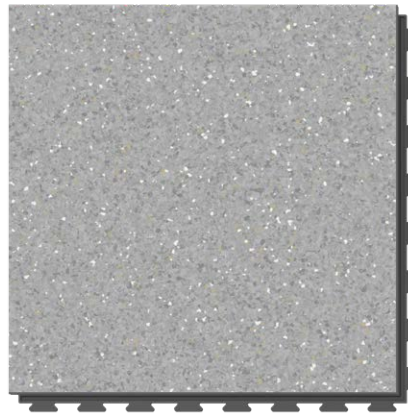
Sauda gold rush G001, graphite\*



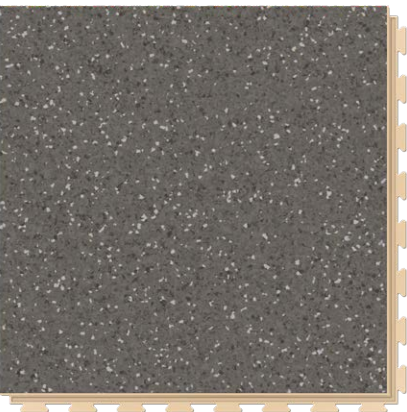
Sauda hidden treasure G002, beige\*



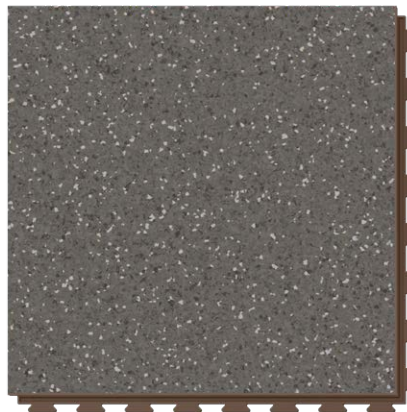
Sauda hidden treasure G002, brown\*



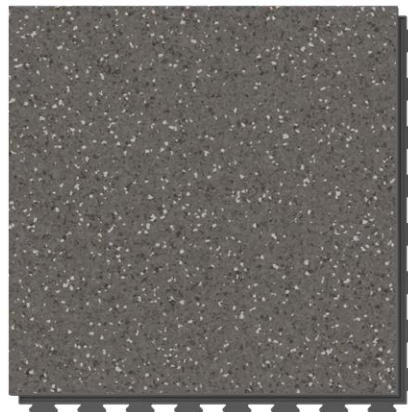
Sauda hidden treasure G002, graphite\*



Sauda cold lava G003, beige\*



Sauda cold lava G003, brown\*



Sauda cold lava G003, graphite\*



Tyrolean oak W001, beige



Tyrolean oak W001, brown



Tyrolean oak W001, graphite



Scandinavian oak W002, beige



Scandinavian oak W002, brown



Scandinavian oak W002, graphite



Forsen dark sky C019, beige



Forsen dark sky C019, brown



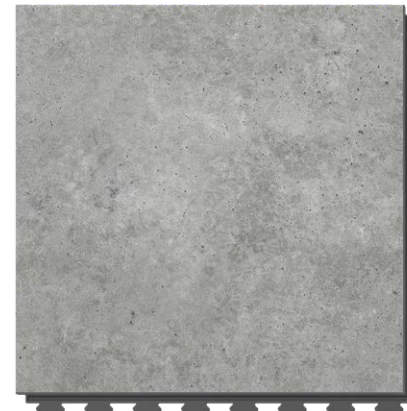
Forsen dark sky C019, graphite



Tornes full moon C012, beige



Tornes full moon C012, brown



Tornes full moon C012, graphite





Scandinavian oak W002, graphite



Forsen dark sky C019, graphite

## PERCHÉ BUSINESS?

- Permeabilità minima all'acqua e protezione contro l'infiltrazione delle impurità grazie all'incastro brevettato ZeroGap
- Posa notevolmente più veloce rispetto ai tradizionali rivestimenti per pavimenti
- Vasta gamma di design e combinazioni, giunti compresi
- In caso di danneggiamento è possibile sostituire soltanto la parte rovinata
- Il pavimento può essere posato praticamente senza necessità di interrompere le attività dell'azienda
- Garanzia fino a 12 anni





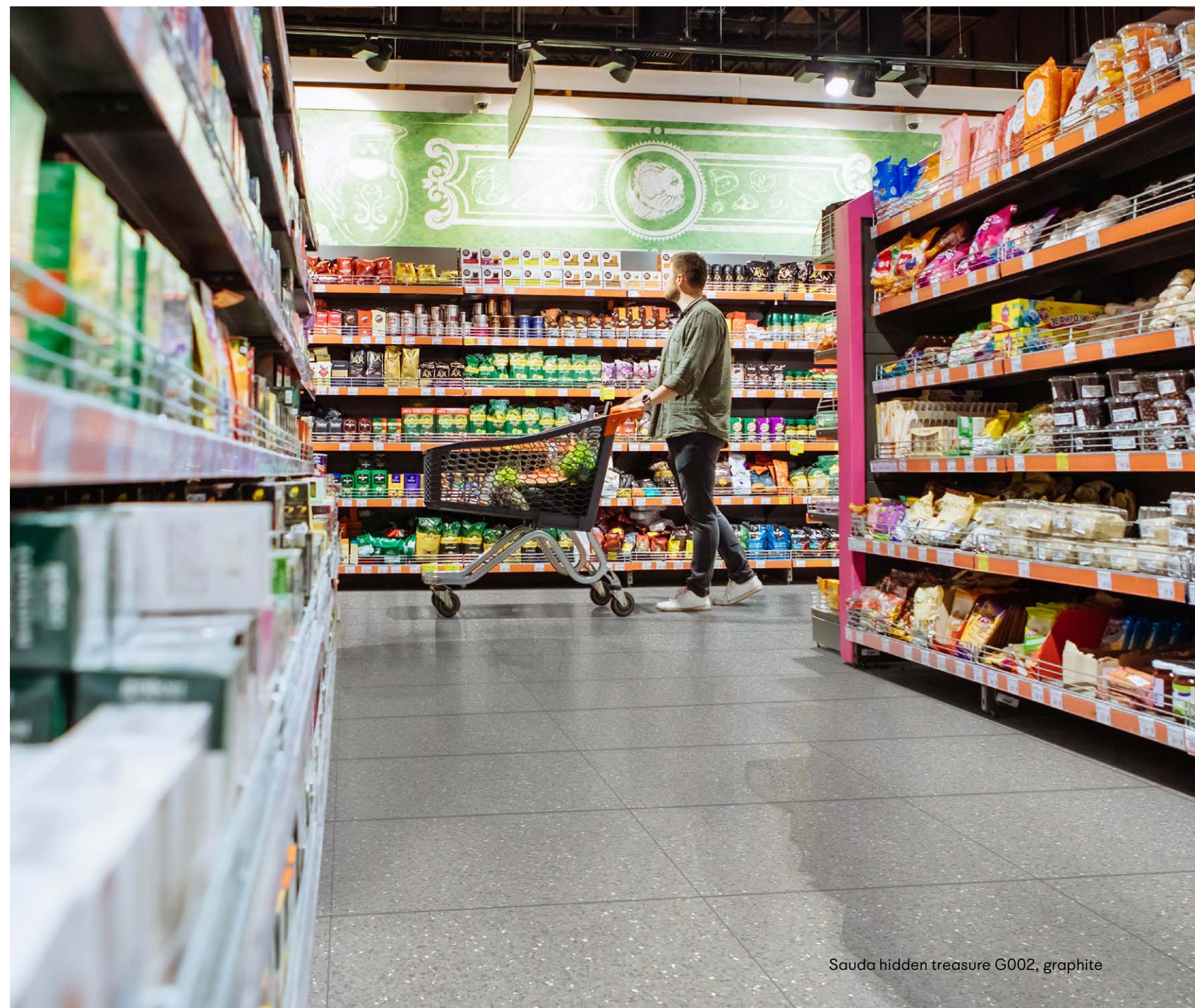
Sauda gold rush G001, graphite

## POSA RAPIDA

Grazie alle caratteristiche uniche dei pavimenti Fortelock, anche Business garantisce una posa veloce e senza imporre la chiusura dell'attività lavorativa. Inoltre, non è necessario eseguire particolari attività di ripristino del sottofondo.







Sauda hidden treasure G002, graphite



La combinazione tra le piastrelle Fortelock e il pvc decorato per uso pesante, offre un grande vantaggio anche nella manutenzione del pavimento. In caso di danneggiamento infatti, sarà possibile sostituire solo la piastrella danneggiata senza dover smontare completamente il pavimento.





Scandinavian oak W002, graphite



## ACCESSORI



Profilo  
di salita



Listello  
battiscopa



Profilo  
di transizione

Dimensioni: 668 x 668 mm

Dimensioni da  
incastrato: 640 x 640 mm

Spessore: 7 mm\*

Peso: 4.1 kg

Incastro: nascosto

\*2 mm (pavimentazione omogenea)

### **Fortemix, s.r.o.**

Kirilovova 812

739 21 Paskov, CZ

Tel.: +39 350 098 4518

E-mail: [info@fortelock.it](mailto:info@fortelock.it)

Web: [www.fortelock.it](http://www.fortelock.it)



**Fortemix**

ReCreating Building Materials

## VARIATIONS:



Viken deep night C001  
(graphite, brown, beige)



Viken harbour grey C002



Viken coal mine C003



Viken ghost buster C004



Viken steam smoke C005

## VARIATIONS:



Tornos mars C006  
(graphite, brown, beige)



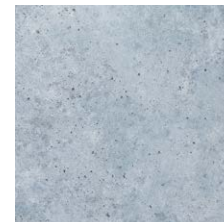
Tornos venus C007



Tornos sun C008



Tornos jupiter C009



Tornos urane C010



Tornos saturn C011



Tornos mercury C013



Tornos pluto C014



Tornos mercury C013, graphite



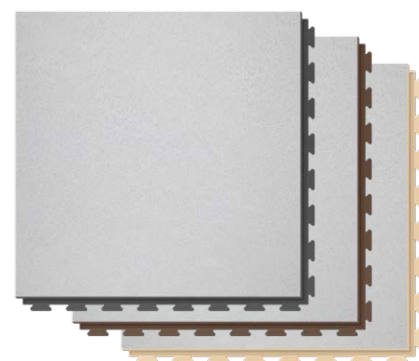


Fonna wooden art warm W003  
(graphite, brown, beige)

VARIATIONS:

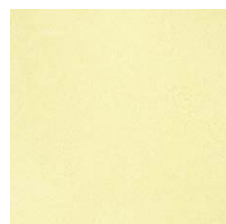


Fonna wooden art cold W004



Takle elephant skin F003  
(graphite, brown, beige)

VARIATIONS:



Takle shiny light F001



Takle holiday blue F002



Takle manhattan bridge F004



Takle sunrise F005



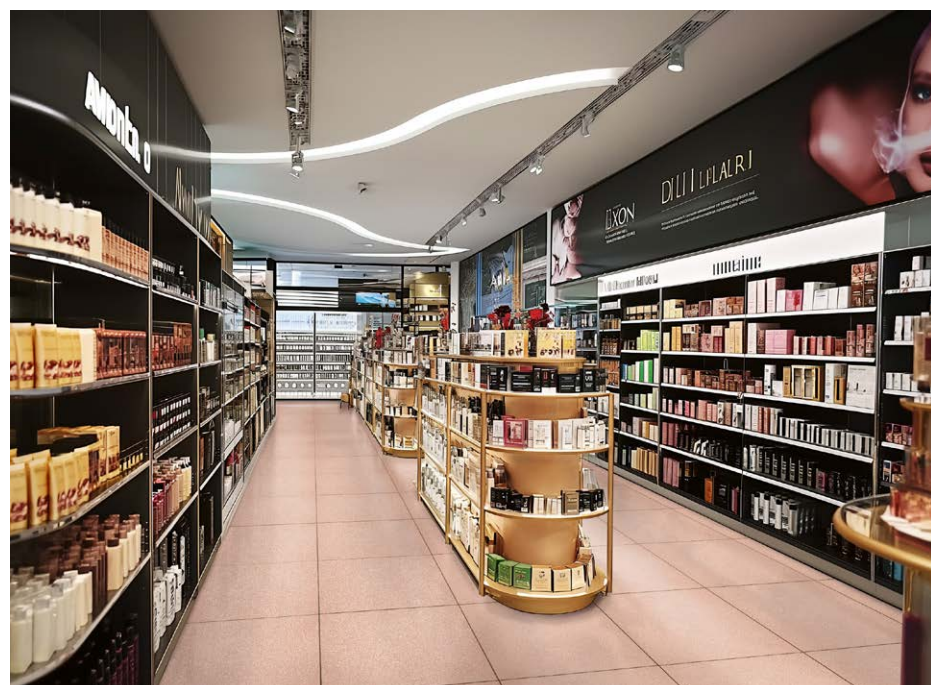
Takle wise nomad F006



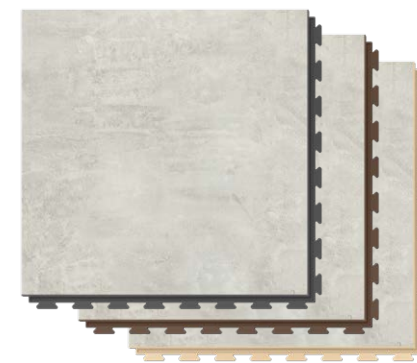
Takle coral bay F007



Takle cold steel F008



Takle coral bay F007, brown



Forsen spring fog C015  
(graphite, brown, beige)

VARIATIONS:



Forsen sea bay C016



Forsen mountain peak C017



Forsen rusty steel C018



Forsen old mine C020



Forsen rugged canyon C021



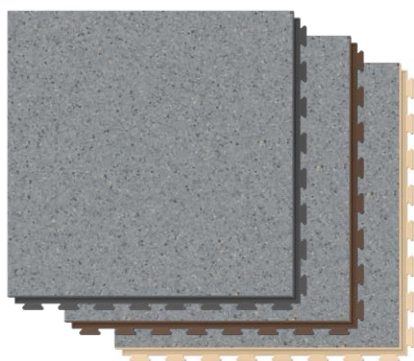
Forsen grey clay C022



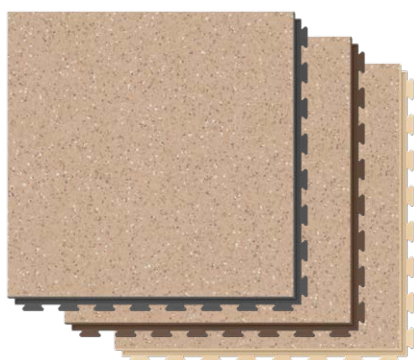
Forsen rugged canyon C021, graphite



VARIATIONS:



Saida dark stone G008\*  
(graphite, brown, beige)



Saida desert sand G006\*  
(graphite, brown, beige)

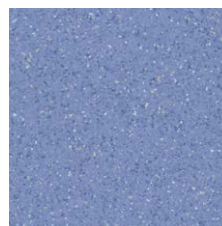
\*homogeneous flooring



Saida lychee G004\*



Saida fresh orange  
G005\*



Saida cold river G007\*



Saida river stone G009\*



Saida summer meadow  
G010\*



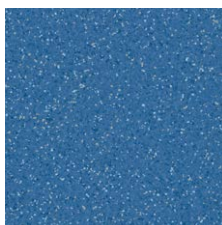
Saida arabian camel  
G011\*



Saida volcano island  
G012\*



Saida cosmic latte  
G013\*



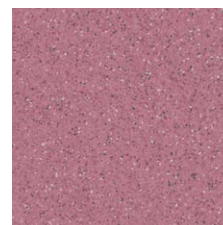
Saida deep ocean  
G014\*



Saida almond butter  
G015\*



Saida walnut seed  
G016\*



Saida beetroot power  
G017\*



Saida wild horse G018\*



Saida irish moss G019\*



Saida arabian camel G011, brown\*