



Fortelock

Business

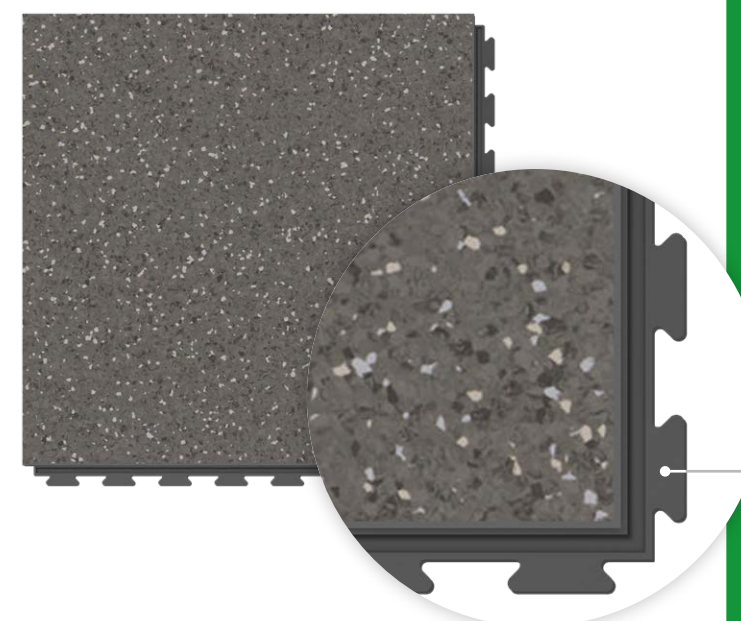
**Łatwo
i szybko**



Sauda cold lava G003, graphite

Kolekcja Fortelock Business

Kolekcja Business łączy w sobie unikalne właściwości płytek Fortelock i najwyższą jakość produktów światowych producentów winylowych wykładzin podłogowych do wysokich obciążeń. Szeroki wybór wzorów, łatwość układania, minimalna przepuszczalność wody i duża trwałość są tylko niektórymi z zalet tych wyjątkowych wyrobów.



Specjalnie zaprojektowany i opatentowany unikalny system zamków do płytek ZeroGap zapewnia minimalną przepuszczalność wody i ochronę przed przenikaniem zanieczyszczeń. Jednocześnie gwarantuje on, że płytki przy układaniu dobrze się ze sobą zazębiają tworząc jedną kompaktową całość.

Dekory magazynowe

Duży wybór wzorów umożliwia wykończenie pomieszczenia zgodnie z Państwa oczekiwaniami.



Suda gold rush G001, beige*



Suda gold rush G001, brown*



Suda gold rush G001, graphite*



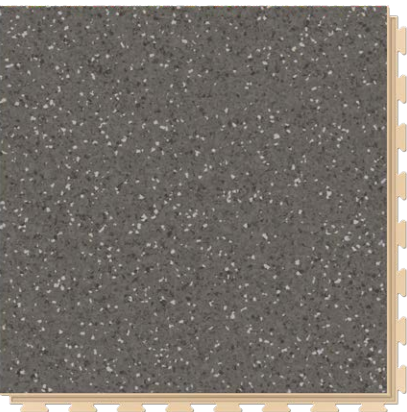
Suda hidden treasure G002, beige*



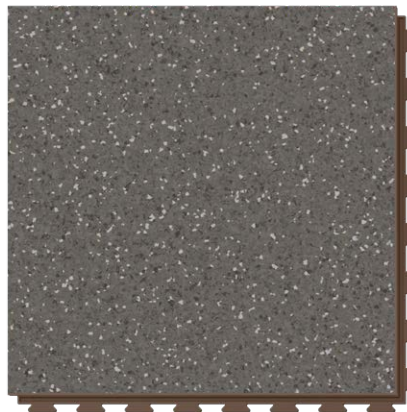
Suda hidden treasure G002, brown*



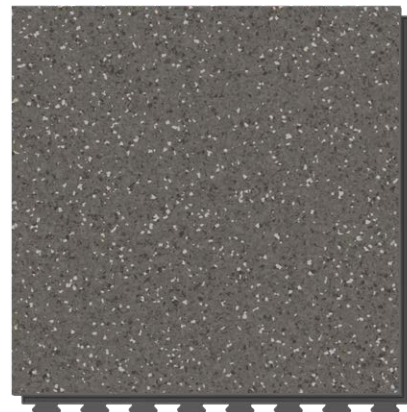
Suda hidden treasure G002, graphite*



Suda cold lava G003, beige*



Suda cold lava G003, brown*



Suda cold lava G003, graphite*



Tyrolean oak W001, beige



Tyrolean oak W001, brown



Tyrolean oak W001, graphite



Scandinavian oak W002, beige



Scandinavian oak W002, brown



Scandinavian oak W002, graphite



Forsen dark sky C019, beige



Forsen dark sky C019, brown



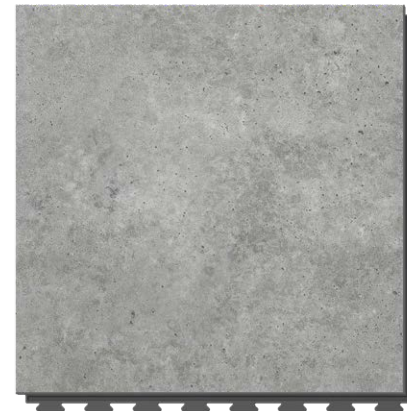
Forsen dark sky C019, graphite



Tornes full moon C012, beige



Tornes full moon C012, brown



Tornes full moon C012, graphite



Scandinavian oak W002, graphite



Forsen dark sky C019, graphite

DLACZEGO BUSINESS?

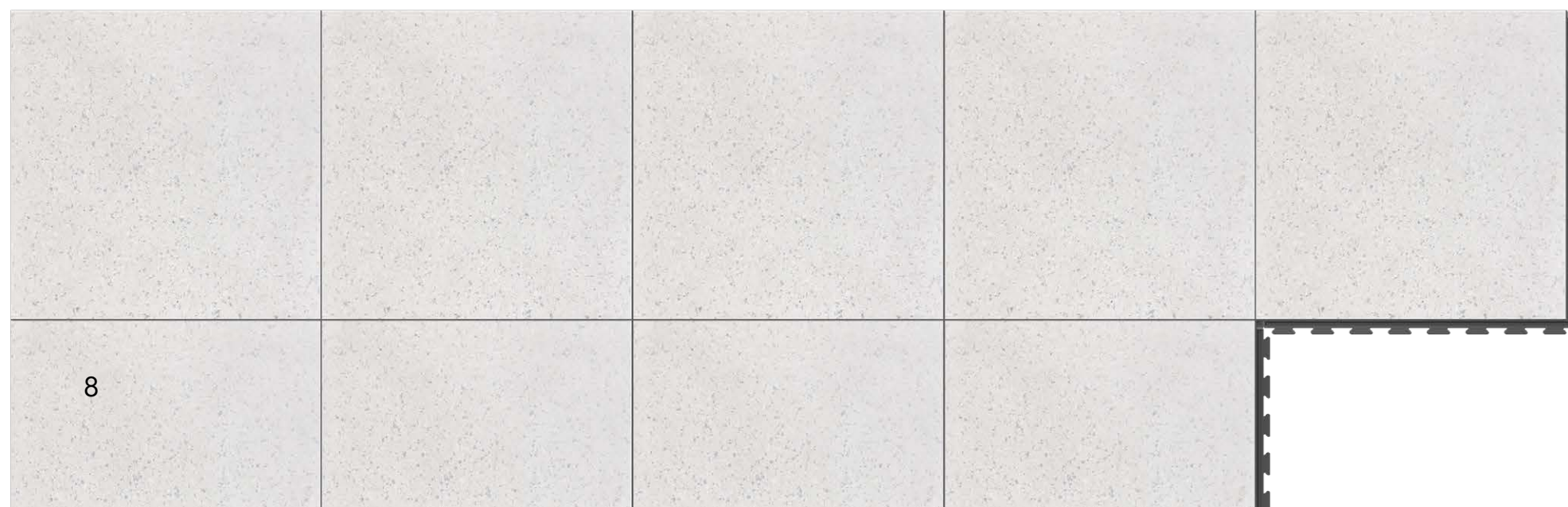
- Minimalna przepuszczalność wody i ochrona przed przenikaniem zanieczyszczeń dzięki opatentowanemu zamkowi ZeroGap
- Dużo szybsze układanie w porównaniu ze zwykłymi wykładzinami podłogowymi
- Szeroki wybór wzorów i kombinacji łącznie ze spoinami
- W razie uszkodzenia można wymienić tylko uszkodzony element
- Podłogę można ułożyć bez konieczności jakiegokolwiek ograniczenia działalności
- Gwarancja aż do 12 lat

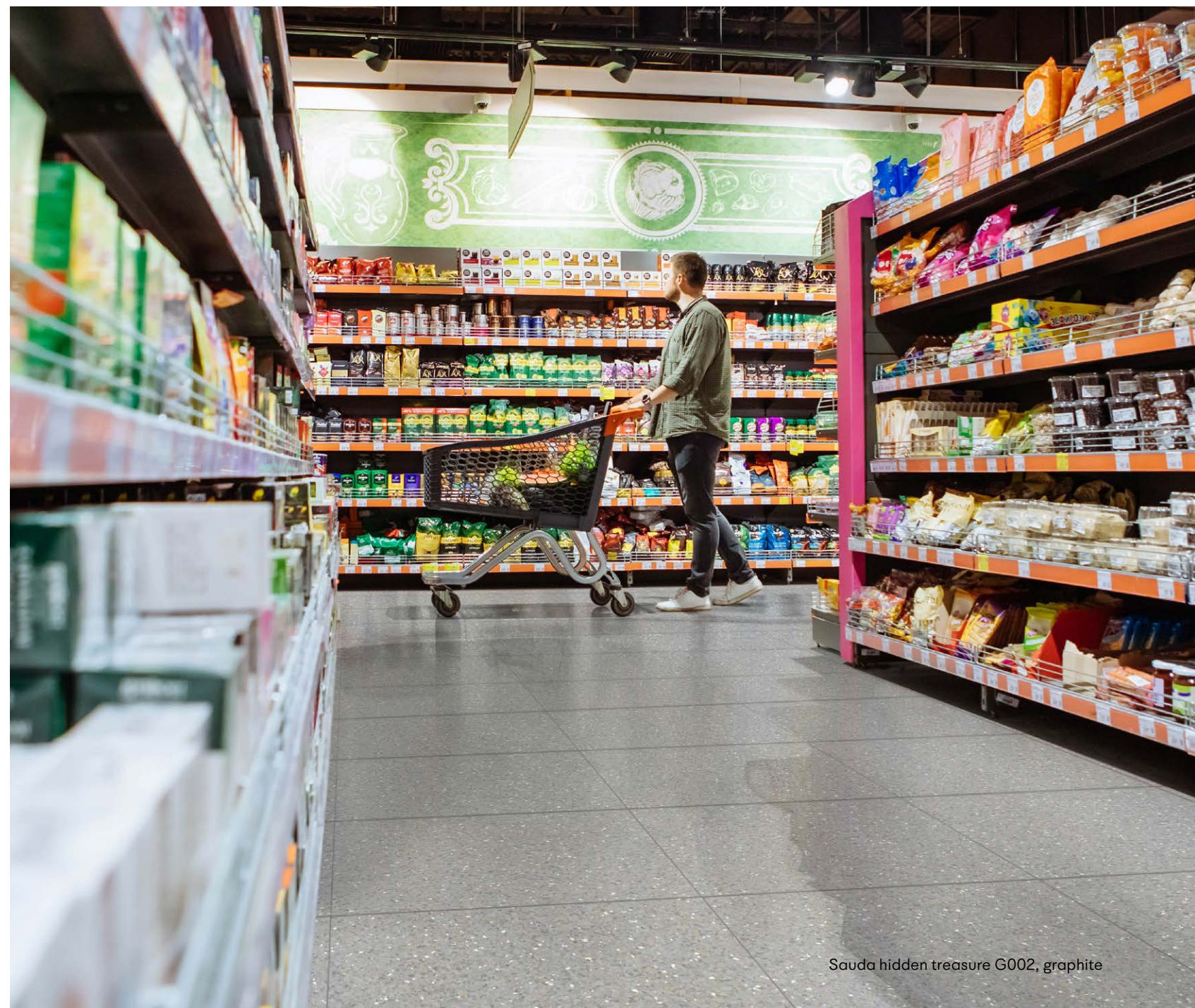


Sauda gold rush G001, graphite

SZYBKIE UKŁADANIE

Dzięki połączeniu płytek Fortelock i winylowej podłogi do dużych obciążeń właściwe ułożenie podłogi jest bardzo proste i można je wykonać praktycznie bez jakiegokolwiek ograniczenia działalności i konieczności skomplikowanego przygotowania podłoża.





Sauda hidden treasure G002, graphite



Kombinacja płytek Fortelock i podłogi winylowej do dużych obciążeń ma jeszcze jedną ważną zaletę. W razie uszkodzenia można wymienić tylko jedną uszkodzoną płytkę bez konieczności rozbierania całej podłogi.



Scandinavian oak W002, graphite



DODATKI



Profil
najazdowy



Listwa
przypodłogowa



Profil
przejściowy

Wymiar:	668 x 668 mm
Pokrywana powierzchnia:	640 x 640 mm
Grubość:	7 mm*
Ciężar:	4,1 kg
Zamek:	ukryty

*2 mm (homogeniczna podłoga)

Fortemix, s.r.o.

Kirilovova 812

739 21 Paskov, CZ

Tel.: +48 517 114 290

E-mail: info@fortelock.pl

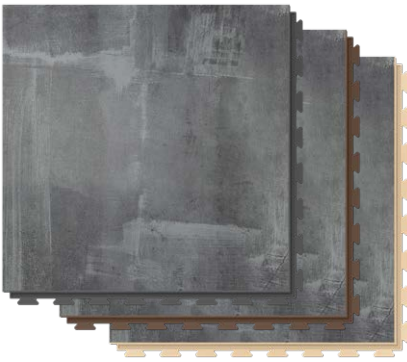
Web: www.fortelock.pl



Fortemix

ReCreating Building Materials

VARIATIONS:



Viken deep night C001
(graphite, brown, beige)



Viken harbour grey C002



Viken coal mine C003



Viken ghost buster C004



Viken steam smoke C005

VARIATIONS:



Tornes mars C006
(graphite, brown, beige)



Tornes venus C007



Tornes sun C008



Tornes jupiter C009



Tornes urane C010



Tornes saturn C011



Tornes mercury C013



Tornes pluto C014



Tornes mercury C013, graphite

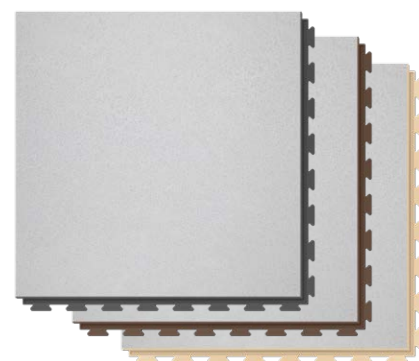


Fonna wooden art warm W003
(graphite, brown, beige)

VARIATIONS:

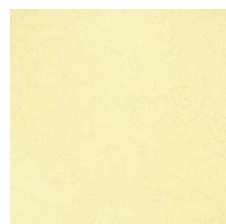


Fonna wooden art cold W004



Takle elephant skin F003
(graphite, brown, beige)

VARIATIONS:



Takle shiny light F001



Takle holiday blue F002



Takle manhattan bridge F004



Takle sunrise F005



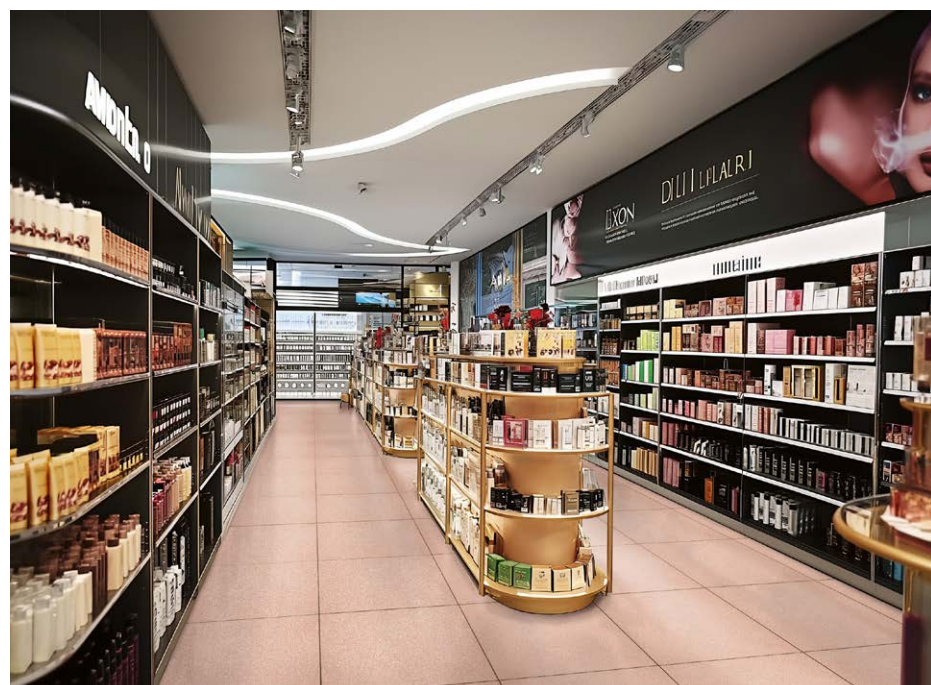
Takle wise nomad F006



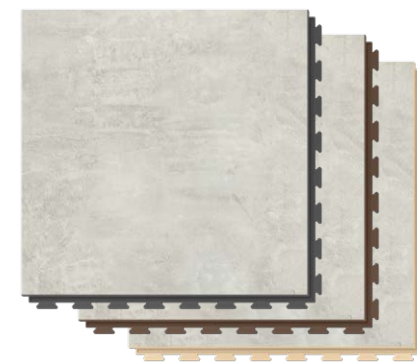
Takle coral bay F007



Takle cold steel F008



Takle coral bay F007, brown



Forsen spring fog C015
(graphite, brown, beige)

VARIATIONS:



Forsen sea bay C016



Forsen mountain peak C017



Forsen rusty steel C018



Forsen old mine C020



Forsen rugged canyon C021

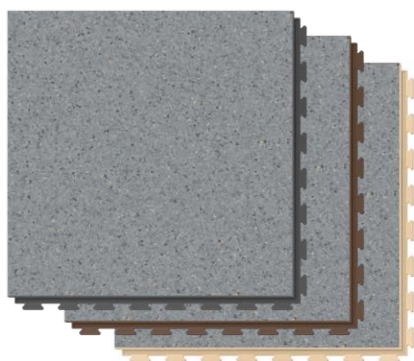


Forsen grey clay C022

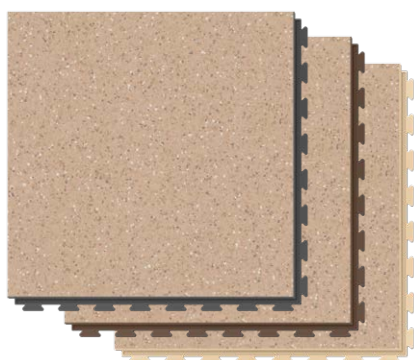


Forsen rugged canyon C021, graphite

VARIATIONS:



Saida dark stone G008*
(graphite, brown, beige)



Saida desert sand G006*
(graphite, brown, beige)

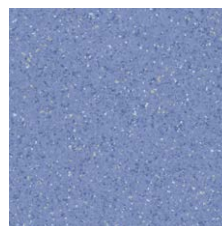
*homogeneous flooring



Saida lychee G004*



Saida fresh orange
G005*



Saida cold river G007*



Saida river stone G009*



Saida summer meadow
G010*



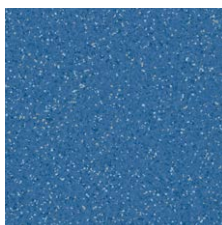
Saida arabian camel
G011*



Saida volcano island
G012*



Saida cosmic latte
G013*



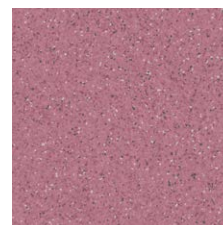
Saida deep ocean
G014*



Saida almond butter
G015*



Saida walnut seed
G016*



Saida beetroot power
G017*



Saida wild horse G018*



Saida irish moss G019*



Saida arabian camel G011, brown*